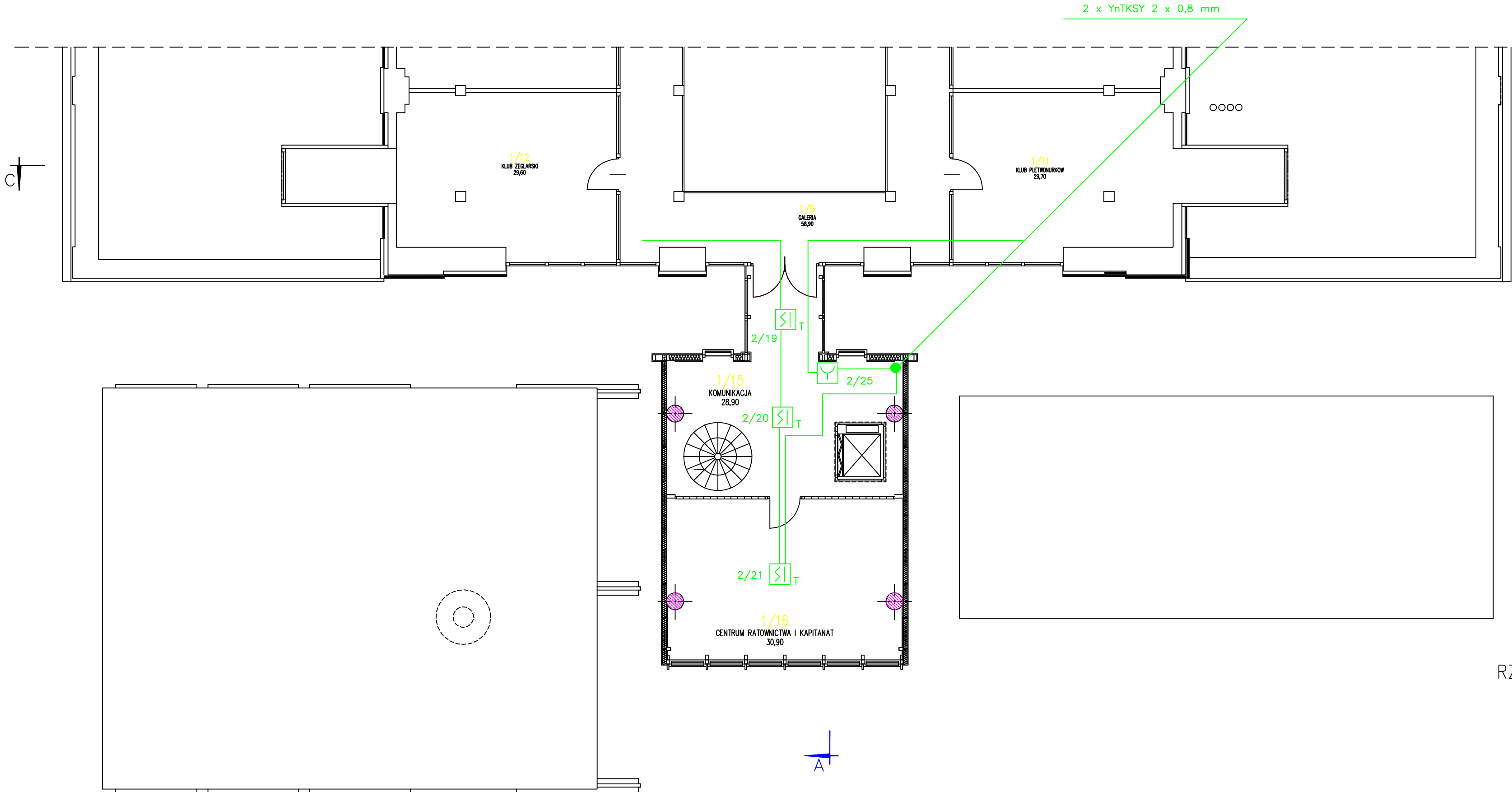


”EKO MARINA”
PORT JACHTOWY W GIŻYCKU
BUDYNEK MARINY



U W A G I
* Okablowanie do systemu sygnalizacji pożaru SSP należy, wykonać pod tynk w przygotowanych bruzdach
* Przy przygotowywaniu bruz i układaniu kabli należy pamiętać, o zachowaniu odległości od wszelkich innych instalacji elektrycznych nie mniejszej niż 20 cm
* Instalację systemu sygnalizacji pożaru SSP należy, zgodnie z obowiązującymi normami i przepisami

RZUT I PIĘTRA – TARAS MARINY
skala 1:100

PRACOWNIA PROJEKTOWA "KACZORSKI I SPÓŁKA" s.c. ul. 12-070 BRANISZKA, ul. WIKTORA 2A, jankowice@poczta.onet.pl tel./fax (0-85) 7404535 tel 7406120, 7406121				
SKALA:	1:100	BRANŻA:	ZABEZPIECZENIA	Nr RYS: 7/8
DATA:	11/2008	INŻYNIER:	PL-232/04	
OBJEKT:	EKO-MARINA Z ZAPLECZEM PORTOWO-USŁUGOWYM W GIŻYCKU			
ZADANIE:	BUDYNEK MARINY			
RODZAJ OPRACOWANIA:	PROJEKT SYSTEMU SYGNALIZACJI POŻARU SSP			PODPIS
RYSUNEK:	RZUT PIERWSZEGO PIĘTRA – TARAS MARINY			
AUTORZY:	mgr inż. Sławomir Bielewski upr. proj. klasy SA1-SA4 nr 20/P/2002			
WSPÓŁPRACA:	Licencja pracownika zabezpieczenia technicznego nr 0003541			
PROJEKT CHRONIONY USTAWĄ O PRAWIE AUTORSKIM				